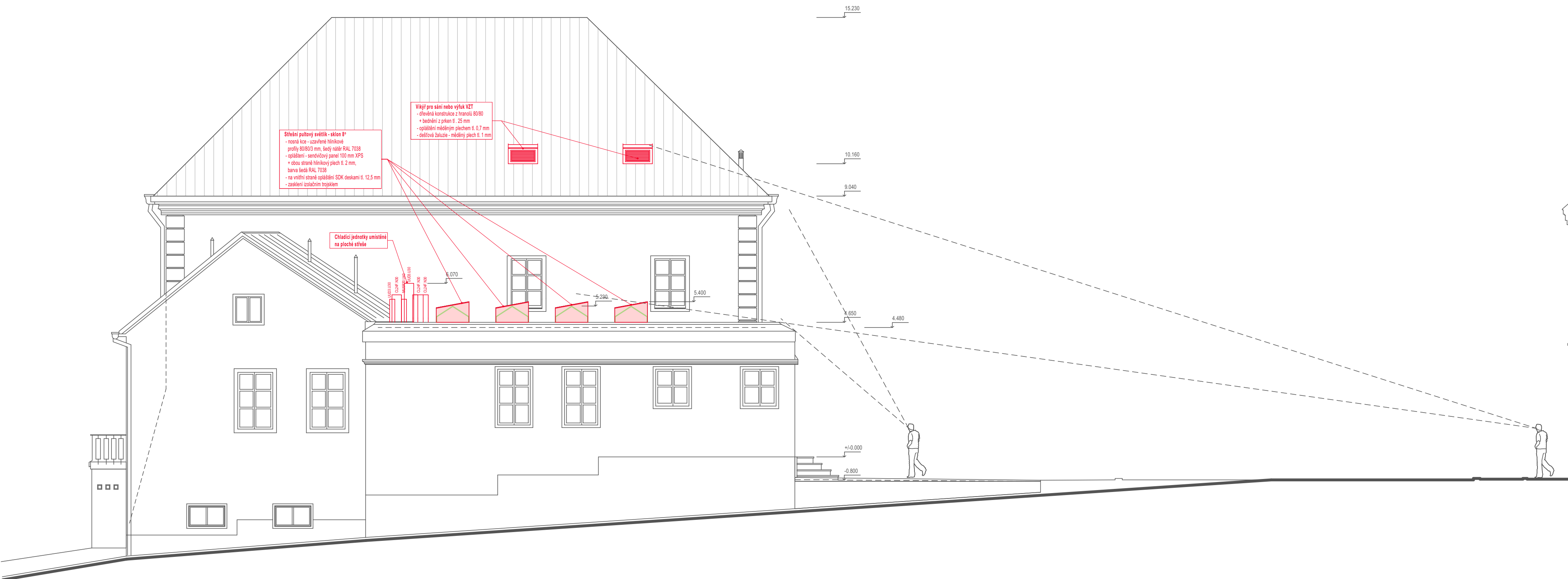


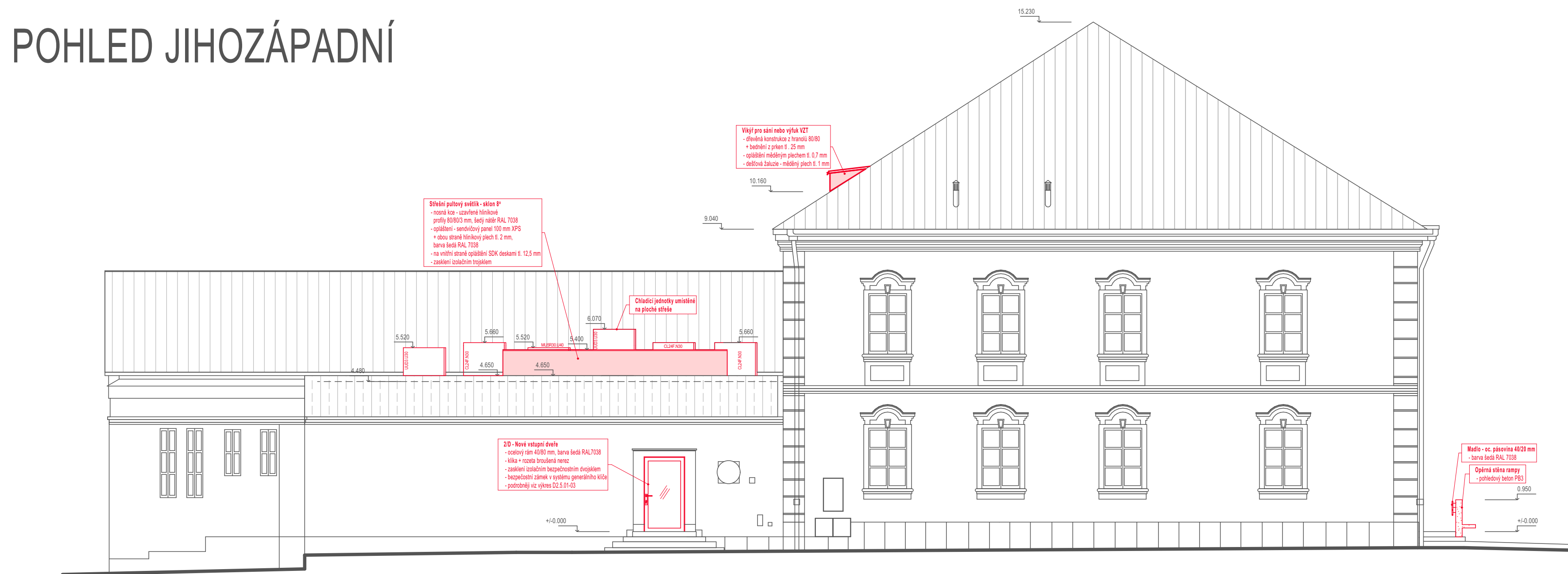
POHLED SEVEROZÁPADNÍ



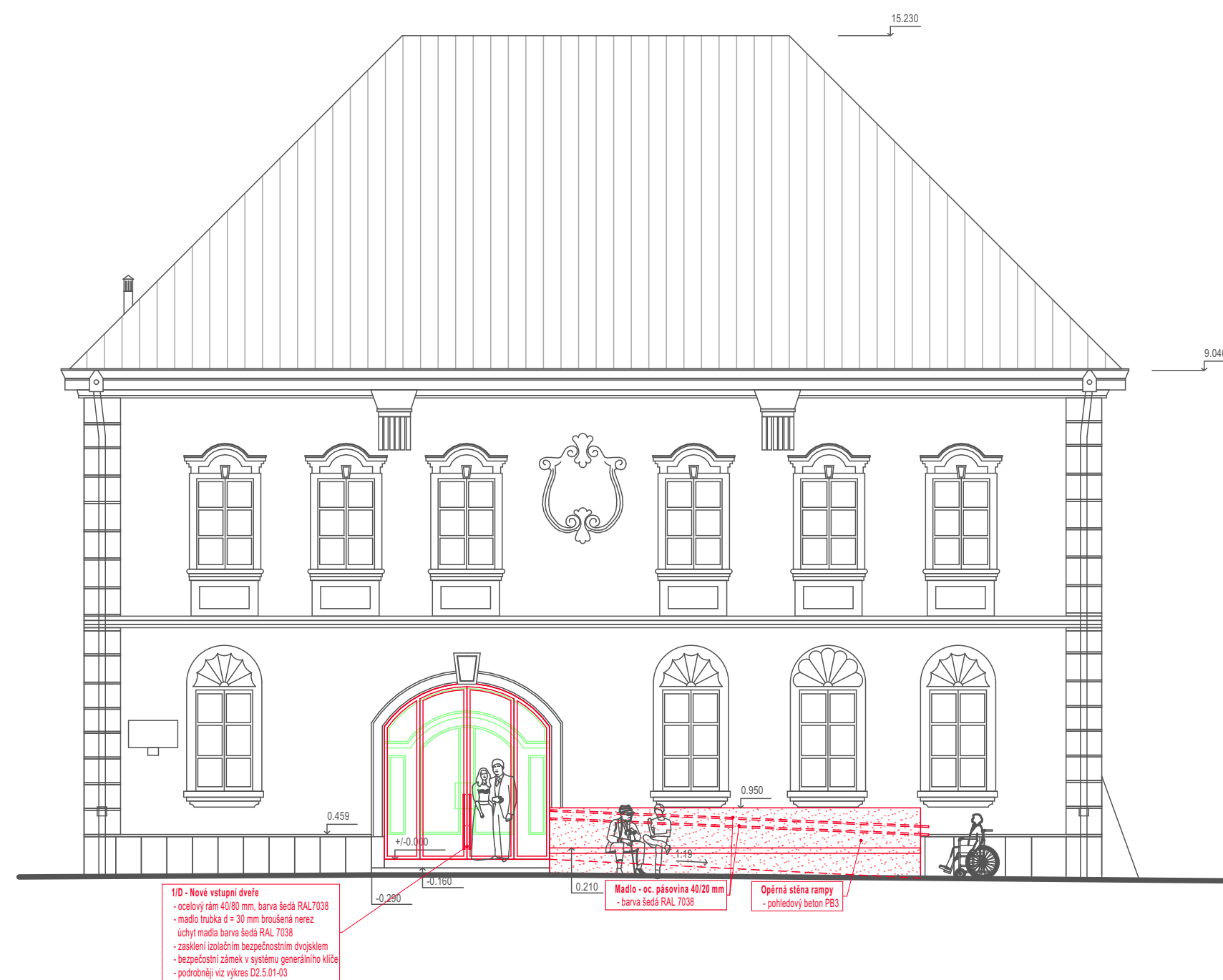
POHLED SEVEROVÝCHODNÍ



POHLED JIHOZÁPADNÍ



POHLED JIHOVÝCHODNÍ



POZNÁMKY:

- Neúplňované súčasti dokumentácie je Technická zpráva.
- Pokiaľ dôjde k nejasnostem je potreba kontaktovať projektanta príslušné časti
- Tému projektu je nadštrážena zpráva požární ochrany
- Všetky rozmery a nutno byť realizované v súlade so stavebnými
- Táto dokumentácia vznikala vďaka finančnej, dišperskej dokumentácii, dokumentácia vznikla štátny pod dokumentáciou ani dokumentácia dišpersného podniku
- Informácie o zhotovení dokumentácie boli poskytnuté na základe súhlasu s týmto projektom. Informácie na štátny pod dokumentáciu, doplnky, neobjednané
- Základ, je žiadne poskytnutie akýchkoľvek zmien v tomto dokumente, pretože autorizovaný projektant k číslu kódu je arch. ing. Petr Baška.
- V prípade, že ani ďalšie informácie z MZO dokumentácie nemôže byť k dispozícii, alebo poskytnúť pre jeho projekt bez výslovného predchádzajúceho súhlasu arch. ing. Petr Baška

INDEX	DATUM	Název změny

VÝŠKOVÝ SYSTÉM BALT PO VYROVNÁNÍ, +/-0,00 =577,590 m n.m.

KULTURNÍ CENTRUM STARÁ RADNICE - REKONSTRUKCE

Nám. Republiky 24, Stará radnice, 591 01, Žďár nad Sázavou

INVESTOR: Město Žďár nad Sázavou Žižkova 227/1, 591 31, Žďár nad Sázavou	GENERÁLNÍ PROJEKTANT: Ing.arch. Petr Baletka Ponětčovská 434/13, Šlapanice, 664 00, Česká Republika
RAZÍTKO / PODPIS	ČÍSLO PARÉ
<div style="border: 1px solid black; height: 150px; width: 100%;"></div>	
STUPĚŇ:	DPS
STAVEBNÍ OBJEKT:	*
ČÁST:	D.1.1 - ARCHITEKTONICKO - STAVEBNÍ ČÁST
ZPRACOVATEL ČÁSTI:	Ing. Milan Pelikán sídlo: Lužný 1186/1, Žďár nad Sázavou, provozovna: Jamská 2486/8 Žďár nad Sázavou M: +202 603 509 415, pelikan@projekcinikancelar.cz
ZODPOVĚDNÝ PROJEKTANT:	Ing. Milan Pelikán
ZPRACOVAČ:	Ivo Kratochvíl

NÁZEV VÝKRESU:

Pohledy

MĚŘÍTKO	DATUM PUBLIKACE:	ČÍSLO VÝKRESU	INDEX
1:100	03.02.2025	D.1.1.12	